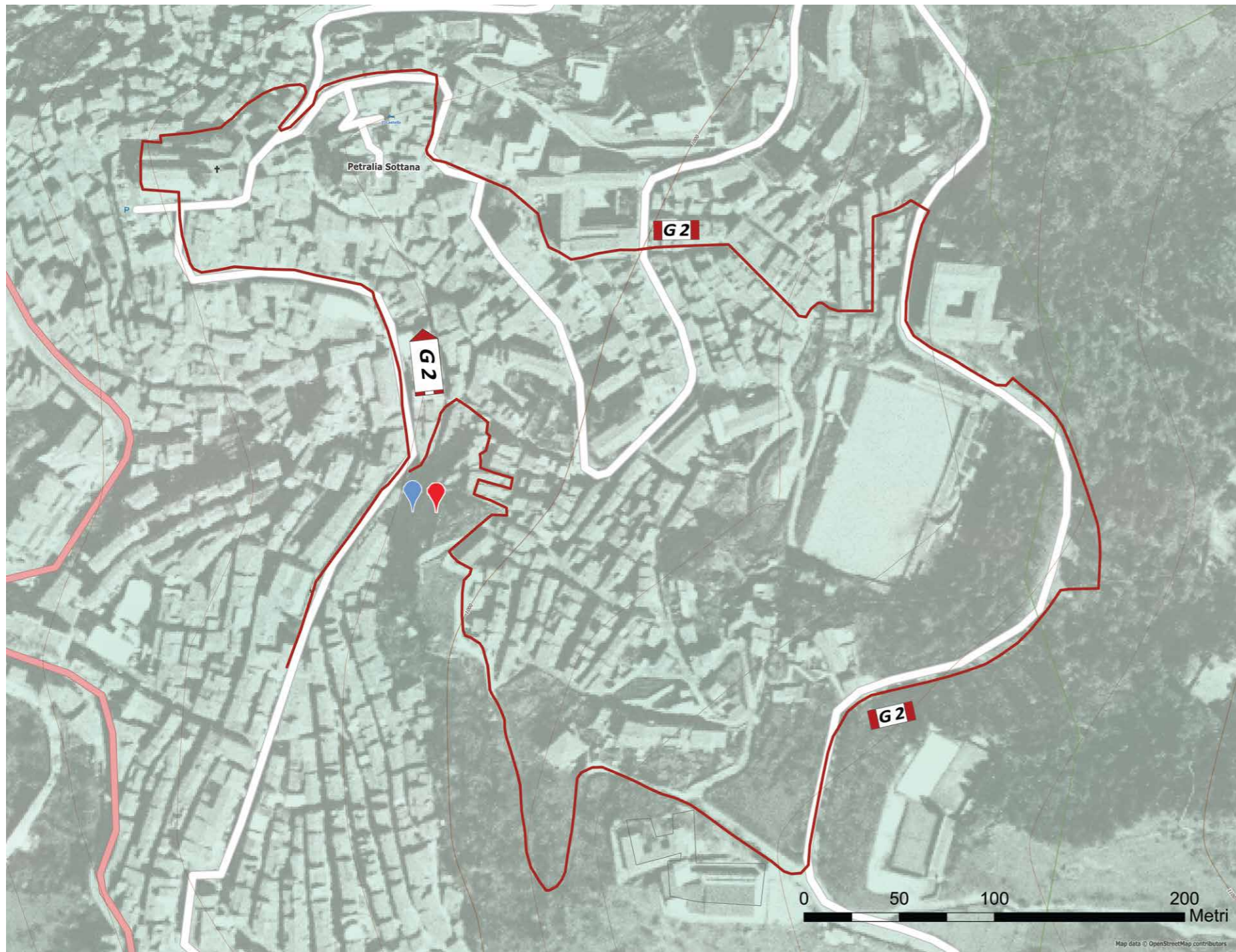


G2 - Sentiero Geologico Urbano di Petralia Sottana



Legenda - Legend - Légende - Legende

Difficoltà e tipologia di percorso
Difficulty and type of path
Difficulté et type de route
Schwierigkeiten und Art von Strecke

- T
- E
- EE
- Sentiero Italia
- Ippovia o mountain bike
Horse trails or mountain bike
Sentiers équestres ou en mountain bike
Reitwege oder Mountainbiken
- Percorso misto
Mixed path
Parcours mixte
Verschiedene Strecke

Punti di passaggio
Waypoints
Point de route
Wegpunkt

- Punto di partenza
Starting point
Point de départ
Ausgangspunkt
- Punto di arrivo
Ending point
Point d'arrivée
Endpunkt
- Incrocio, bivio
Crossroad, intersection
Intersections, carrefours
Kreuzung
- Area attrezzata
Picnic area
Picnic area
Picknickplatz
- Bivacco o rifugio
Bivouac or refuge
Bivouac ou refuge
Lagern oder Berghütte
- Acqua potabile
Drinking water
Eau potable
Trinkwasser
- Punto informazioni
Information
Information
Informationen

Punti di interesse
Point of interest
Point d'intérêt
Sehenswürdigkeiten

- Punto panoramico
Panoramic point
Point de vue
Panoramablick
- Lago o laghetto
Lake
Lac
See
- Foresta o alberi monumentali
Forest or monumental trees
Forêt ou arbres monumentaux
Wald oder Monumentale Bäume
- Cime e geositi
Picnic area
Pics et géosites
Berge und Geologische Stätten
- Grotte
Cave
Grotte
Gröten
- Sito di interesse storico, monumento
Historical site, monument
Site historique, monument
Standort von historischem Interesse, Monument
- Luogo di culto
Place of worship
Lieu de culte
Religiösen Ort

CAI	Meta Ravvicinata	XXXXXXXXXX	0,00
270	Meta Intermedia	XXXXXXXXXX	0,00
	Meta d'itinerario	XXXXXXXXXX	0,00

TABELLA SEGNAVIA
Indica la direzione della località di destinazione del sentiero ed il tempo indicativo per raggiungerle.



TABELLINA PERCORSI MOUNTAIN BIKE
Indica il nome e il numero dell'itinerario.

PICCHETTO SEGNAVIA
Indica la continuità del sentiero sui prati.

XXXXXX	Nome	XXXXXX
XXXXXX	Località	XXXXXX
000	m	

TABELLA LOCALITA'
Indica la località in cui si trova la relativa quota altimetrica.

233	A CURA SEZIONE CAI
-----	--------------------

TABELLA DI ADOZIONE SENTIERO
Indica la sezione CAI che cura la manutenzione del sentiero.

211	RISPETTA LA NATURA SEGUI IL SENTIERO
-----	--------------------------------------

TABELLA "RISPETTA LA NATURA SEGUI IL SENTIERO"
Invita a camminare entro il sentiero.

211	INFORMAZIONI
-----	--------------

TABELLA PER USO ANCHE CICLISTICO O EQUESTRE DEI SENTIERI
Indica il transito di un sentiero adatto anche in bicicletta o a cavallo.

233	SENTIERO PER ESCURSIONISTI ESPERTI
-----	------------------------------------

TABELLA PER ESCURSIONISTI ESPERTI
Indica un sentiero impegnativo.

233	INFORMAZIONI
-----	--------------

TABELLA PER SENTIERI TEMATICI
Evidenzia l'interesse prevalente di un sentiero: geologico, storico, naturalistico, ecc.

	SEGNAVIA BIANCO-ROSSO
--	-----------------------

Indica la continuità del sentiero

211	SEGNAVIA CON NUMERO
-----	---------------------

Indica la continuità e il numero del sentiero.

ACQUA	m 100
-------	-------

SEGNALE DI SORGENTE PRESENZA D'ACQUA
Indica la presenza, la direzione e la distanza di una fonte d'acqua dal sentiero.



OMETTO DI PIETRE
Indica la continuità del sentiero su terreni aperti d'alta montagna.

T TURISTICO
I percorsi non presentano alcun problema di orientamento e non richiedono un allenamento specifico.

E ESCURSIONISTI
Itinerari su sentieri od evidenti tracce in terreno di vario genere.


EE ESCURSIONISTI ESPERTI
E' sinonimo di un sentiero difficile (anche non attrezzato) adatto ad escursionisti esperti.

EEA ESCURSIONISTI ESPERTI CON ATTREZZATURA
E' sinonimo di un sentiero difficile (anche non attrezzato) adatto ad escursionisti esperti.

 **Lunghezza del percorso:** 2 Km e 122 metri
Difficoltà: T
Tempo di andata stimato: 1 ora
Tempo di ritorno: -

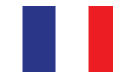
Un percorso semplice, affabulatore, dentro l'urbano e nelle immediate vicinanze, alla ricerca di aspetti scientifici (geologici, idrogeologici, paleontologici, geomorfologici) e di aspetti etno-ambientali (cultura della pietra, leggende, antichi attrezzi, sculture...).

Un viaggio alla scoperta di fossili ed eventi geologici, nei basolati, nella pietra da costruzione dei monumenti, nei decori, negli affioramenti, nelle grotte dentro il centro storico. Un modo diverso per avvicinarsi all'architettura storica, alla lavorazione artistica delle pietre, alla storia geologica di un territorio che avvinca geologi, naturalisti oltre che semplici appassionati.

 **Trail length:** 2 Km and 122 meters
Difficulty: T
Journey time: 1 hour
Return journey time: -


This is a simple route, inside the city and its immediate proximity, that includes scientific aspects (geological, hydrological, paleontological, geomorphological) and ethno-environmental aspects (stone culture, legends, ancient tools, sculptures...).

A journey to discover fossils and geological events, which can be found in pavements, in monuments building stones, in decorations, in outcrops and in caves of the old town. This represents a different way to approach the historic architecture, the artistic stone processing, the geological history of an area that fascinates geologists, naturalists as well as amateurs.

 **Longueur de voie:** 2 Km et 122 mètres
Difficulté: T
Durée d'aller: 1 heure
Durée de retour: -

Un itinéraire simple, attrayant, dans le centre historique et sa à proximité immédiate, à la recherche des aspects scientifiques (géologique, hydrologique, paléontologique, géomorphologique) et ethnoenvironnementaux (culture de la pierre, légendes, outils anciens, sculptures...).

Un voyage de découverte de fossiles et événements géologiques, dans les chaussées pavées, la pierre de construction des monuments, les décorations, les affleurements, les grottes le centre historique. Une autre façon d'aborder l'architecture historique, le traitement artistique de la pierres, l'histoire géologique d'une région qui fascine les géologues, les naturalistes et les passionnés.

 **Länge der Strecke:** 2 Km und 122 Metern
Schwierigkeit: T
Laufzeit: 1 Stunde
Rücklaufzeit: -

Ein einfacher, zauberhafter Wanderweg im Ort und der unmittelbaren Umgebung auf der Suche nach den wissenschaftlichen Aspekten (geologisch, hydrogeologisch, paläontologisch, geomorphologisch) und den Ethno-Umwelt-Gesichtspunkten (Kultur der Gesteins, Legenden, Sagen, antike Werkzeuge, Skulpturen).

Das ist eine Reise zur Entdeckung von Fossilien und geologischen Vorkommnissen, in die sogenannten "Basolati", in die Gesteine, die zur Erbauung der Gebäude verwendet wurden, in den Dekorationen, in den Aufschlüssen, den Grotten im historischen Ortszentrum. Das ist eine etwas andere Art, sich der historischen Architektur, der künstlerischen Steinverarbeitung, der geologischen Geschichte eines Gebietes zu nähern, die neben Geologen und Naturforschern auch einfache Natur-Begeisterte anzieht und überzeugt.

